



 **Ånge kommun**

Boberg's
GYMNASIET ÅNGE

2011/2012

Hej!

Nu ska du snart göra ditt gymnasieval. Jag vill gärna berätta lite om vår skola så att du förstår varför jag tycker att du ska börja här hos oss till hösten!

Vi är en liten skola med ca 400 elever. Det tycker vi är bra, för det gör att vi kan anpassa skolgången efter elevernas behov, vare sig det gäller särskilt stöd eller förberedelser för högre studier. Vi har ett aktivt elevhälsoteam och dokumenterat hög trivsel. På STUDIUM kan du få extra studie-stöd, och vi har också ett bemannat bibliotek och flera datasalar. Nyhet för i år är att vi bygger om aulan för att kunna arbeta på ett mer modernt pedagogiskt sätt med ny IT-teknik och en bättre anpassad lärmiljö.

Den stora skolreformen, Gy 2011, innebär många förändringar, bland annat att programmen delas upp i *yrkesprogram* och *högskoleförberedande program*. Vid varje program här i katalogen står det vilken behörighet det ger. På vårt Vård- och omsorgsprogram finns både yrkes- och högskoleförberedande inriktningar, så det återkommer på flera ställen. Du väljer inriktning på ditt program till årskurs två, då du börjar med fördjupningskurserna. Mer information om dem kommer under våren - se aktuell info på www.bobergsgymnasiet.se. Där kan du också kolla in ett **klipp från Mittnytt där några av våra ca 30 hemvändare** berättar varför de valt att komma tillbaka. När det gäller de "tidigare eleverna" här i katalogen, så gick ju de en annan utbildning än den du söker till. Vi tror ändå att de kan ge en bild av hur det är att studera hos oss, och hur högskole- och arbetsmarknaden ser ut.

Vi har många program på Bobergsgymnasiet. En nyhet är att AWARE kommer att fortsätta som fördjupningar på Naturvetenskaps-, Samhällsvetenskaps- och Vård- och omsorgsprogrammet! På AWARE får du lära dig akutsjukvård och räddningstjänst. Andra nyheter är det helt nya Ekonomi-programmet, och att en del program har ändrat namn, t ex Industritekniska- och El- och energi-programmet. På det sistnämnda finns en unik möjlighet att läsa vidare till Linjemontör i samarbete med Härjeåns. **Inom alla våra yrkesprogram** finns nu möjlighet att antas som **lärling** vilket innebär att man har alla eller nästan alla yrkeskurser ute på arbetsplatser. Vi har samverkansavtal med fem kommuner i länet, vilket gör att vi kan anordna även deras yrkesprogram som Lärlingsutbildning här i Ånge.

Oavsett program kan du fortfarande kombinera studierna med ett seriöst idrottsutövande, eftersom skolan fungerar som **Idrottsgymnasium**. Vi har inriktningarna Alpin/snowboard, Ishockey, Fotboll, Judo, Ridning och Idrott med lokal förening.

Vidare är vi med i College-samarbetet inom Vård- och omsorg och Teknik, får examinera Diplomerade Gymnasieekonomer och är med i UF (Ungt Företagande) där våra duktiga ungdomar gått vidare till SM både i år och förra året.



Som du ser har vi mycket spännande att erbjuda. Kanske mer än vad du trodde?

Välkommen till oss!

Birgitta Burmeister, Rektor

Introduktionsprogrammet på Boberg

Introduktionsprogrammet är för dig som inte har fullständig behörighet till gymnasieskolan. Det består av fem delar där en är sökbar.

Sökbar:

- **Programinriktat individuellt program** med inriktning mot ett nationellt yrkesprogram. Här krävs godkänt i svenska/svenska som andraspråk samt i engelska eller matematik och minst tre-fyra andra ämnen.

Ej sökbara:

- **Preparandutbildning.** För dig som saknar godkänt betyg i ett eller flera ämnen, där du under 1 år får läsa in behörighet till ett nationellt program. Det kan du erbjudas om du inte är behörig till ett nationellt program eller om du är behörig till ett yrkesprogram men inte till ett högskoleförberedande program. Utformas helt individuellt för varje elev.
- **Individuellt alternativ.** För dig som inte har de godkända betyg som krävs för behörighet till ett yrkesprogram. Utformas helt individuellt för varje elev.
- **Yrkesintroduktion** som inriktar sig mot en yrkesinriktad utbildning eller som leder till studier på ett yrkesinriktat program. Kommunen kan erbjuda dig att gå på det, om det visar sig att det är lämpligt för dig. Yrkesintroduktion står öppen för ungdomar som inte har de godkända betyg som krävs för behörighet till ett yrkesprogram.
- **Språkintröduktion.** För dig som nyligen anlänt till Sverige och som inte har de godkända betyg som krävs för behörighet till ett yrkesprogram och som behöver en utbildning med tyngdpunkt i det svenska språket. Utformas helt individuellt för varje elev.

Mer information om Introduktionsprogrammet kommer SYV Lennart Jansson att ge under vårterminen.

Ansvarig för Introduktionsprogrammet är Jonas Tagesson: 070-369 83 60 / jonas.tagesson@ange.se

Vi har en vision!

Den vill vi genomföra med hjälp av våra tre profiler

- Företagsamhet
- Kommunikation
- Internationalisering

En Bobergselev ska vara en aktiv samhällsmedborgare som:

- är iderik, kreativ och ansvarstagande.
- har en god kommunikativ förmåga på både svenska och främmande språk.
- har god insikt i och förståelse för sin egen och andras kulturer.

En Bobergselev är en person som gärna deltar aktivt i olika arrangemang och föreningsliv, och tycker att ett eget företag kan vara ett alternativ till anställning.

Han/hon har vidare utvecklat en förmåga att uttrycka sig som gör det lätt att agera i olika sammanhang och i skilda miljöer.

Innehåll:

Rektorn har ordet	2
Introduktionsprogram	3
Yrkesprogram	
• Barn- och fritidsprogrammet	4
• El- och energi-programmet	6
• Hantverksprogrammet	8
• Industritekniska programmet	10
• Vård- och omsorgsprogrammet	12
• AWARE	14
Högskoleförberedande program	
• Ekonomi-programmet	16
• Naturvetenskapsprogrammet	18
• Samhällsvetenskapsprogrammet	20
• Teknikprogrammet	22
Idrottsgymnasiet	24
Profil: Företagsamhet	25
Profil: Kommunikation	26
Profil: Internationalisering	27
College	28
Elevhälsa, Studium	29
Vanliga frågor, kontakt	30

Barn- och fritids programmet

Yrkesprogram



Barn- och fritidsprogrammet ger dig en grundläggande yrkesutbildning. Det här är programmet för dig som vill arbeta med **människor i alla åldrar**, och vill lära dig hur människor tänker och fungerar. Du får utveckla dina **ledaregenskaper** och lära dig att planera och leda olika aktiviteter.

Du läser pedagogik, ledarskap, kommunikation och psykologi, ämnen som du har nytta av i framtiden oavsett vad du väljer att arbeta med. Teoretiska studier varvas med praktiskt arbete. Förutom 15 veckors APL (arbetsplatsförlagt lärande) och fältstudier, gör vi små och stora projekt med barn, ungdomar och vuxna i kommunen. Tidigare har vi till exempel anordnat en alldeles egen dag för alla barn i kommunen - Urkul!

Inriktningen Pedagogiskt arbete ger dig kunskaper om barns och ungas utveckling, lärande, behov och rättigheter samt om olika pedagogiska verksamheter.

Exempel på yrken: Barnskötare, elevassistent.

Inriktningen Fritid och hälsa ger kunskaper om olika fritids- och friskvårdsverksamheter samt om hälsa och hälsofrämjande arbete. Exempel på yrke: Idrottsplatspersonal

Du får grundläggande behörighet till studier vid högskola på båda inriktningarna, genom de kurser vi erbjuder.

Inriktningar:	Exempel på yrken efter vidareutbildning:
Fritid och hälsa	Bad- och idrottshallspersonal
Pedagogisk och social verksamhet	Fritidsledare
	Fritidspedagog
	Förskollärare
	Lärare



Kontaktperson: Karin Wiklund, lärare
Telefon arbete: 0690-250 204
karin.wiklund@skola.ange.se

Tidigare elev tycker till!



Emmelie Fredriksson
Undersköterska på
äldreboende i Fränsta

Varför valde du BF?

Jag tyckte att det verkade vara en bra utbildning, och jag ville på något sätt arbeta med människor i framtiden.

Vad tyckte du om att gå på BF?

Av min skolgång så var BF min bästa tid, det var en väldigt bra och lärorik utbildning. Barn- och fritid är kanske fel namn på utbildningen kan jag tycka, programmet handlar om människor i alla åldrar, inte bara barn. Jag fick en bra pedagogisk och social kompetens, som jag har stor användning av i mitt yrke.

Skulle du rekommendera andra elever att gå BF?

Ja absolut! Jag som läste vidare till undersköterska, hade mycket hjälp från BF eftersom jag läst så mycket om människor och om hur vi fungerar. BF är en bra grundutbildning att ha med sig i sin "ryggsäck" i livet. Perfekt om man inte vet riktigt vad man vill läsa på gymnasiet eftersom det ger en bred grund. Jag tycker att BF är en bra utbildning att ha även om man inte vill jobba med barn, den är bra att ha med sig i sin vidareutbildning - vad man än väljer.

Programstruktur BF

Yrkesprogram

Totalt antal poäng=2500

Gymnasiegemensamma ämnen 600

Engelska 5	100
Historia 1a1	50
Idrott och hälsa 1	100
Matematik 1a	100
Naturkunskap 1a1	50
Religionskunskap 1	50
Samhällskunskap 1a1	50
Svenska 1	100

Inriktning

Fritid och hälsa 300

Fritids- och friskvårdsverksamheter 1	200
Idrotts- och fritidskunskap	100

Pedagogiskt arbete 300

Pedagogiskt arbete	200
Barns lärande och växande	100

Programgemensamma karaktärsämnen 700

Hälsopedagogik	100
Naturkunskap 1a2	50
Kommunikation	100
Lärande och utveckling	100
Människors miljöer	100
Pedagogiskt ledarskap	100
Samhällskunskap 1a2	50
Svenska 2	100

Programfördjupning

Fritid och hälsa 600

Aktivitetsledarskap	100
Engelska 6	100
Friskvård och hälsa	100
Idrott och hälsa 2	100
Naturguidning 1	100
Svenska 3	100

Pedagogiskt arbete 600

Aktivitetsledarskap	100
Engelska 6	100
Naturguidning 1	100
Pedagogiska teorier och praktiker	100
Specialpedagogik 1	100
Svenska 3	100

Individuellt val 200

Inom det individuella valet kan du välja kurser för att bli behörig till högskolestudier, eller andra kurser som skolan erbjuder.

Gymnasiearbete 100

Gymnasiearbetet fungerar som ett kvitto på att du är förberedd för ditt yrkesområde. Du måste ha ett godkänt gymnasiearbete för att få ut din examen.

Kurser som ska erbjudas:

Engelska 6, Svenska 2 och 3, någon kurs inom Idrott och hälsa samt någon Estetisk kurs.

APL:

På detta program har du minst 15 veckor APL (arbetsplatsförlagt lärande) = praktik på en arbetsplats.

Bobergs
GYMNASIET ÄNGE

El- och energi programmet

Yrkesprogram



På El- och energi programmet arbetar du med el, tele, datorer och nätverk. **Du läser en hel del teori** inom kärnämnen och elämnen. Matematik, svenska och engelska är viktiga ämnen. Du har 15 veckors APL (arbetsplatsförlagt lärande) under tre år.

Inriktningen Elteknik lär dig elektrikers yrke och du får bland annat installera tele- och elutrustning.

Linjemontör kan du bli om du läser en sjunde termin inom eldistribution. Utbildningen bedrivs i samarbete med eldistributionsföretaget Härjeåns, Bobergsgymnasiet och vuxenutbildningen. Den sjunde terminen är du på Härjeåns och har praktik 80% av tiden.

OBS! Man måste läsa El- och energi programmet för att få behörighet att arbeta med el. Det finns **gott om jobb** för utbildade elektriker!

Vill du läsa vidare? Du får grundläggande behörighet för högskolestudier om du läser Svenska 2 och 3 samt Engelska 6 på Individuellt val.

Inriktning:
Elteknik

Exempel på yrken:

Distributionselektriker
Installationselektriker
Industrielektriker

Påbyggnad:
Linjemontör



Kontaktperson: Arne Jonsson, lärare
Telefon arbete: 0690-250 219
arne.jonsson@skola.ange.se

Tidigare elev tycker till!



Fredrik Svedin
Elektriker

Vad gör du nu?

Jag håller på att utbilda mig till Linjemontör genom påbyggnadsåret som man kan välja att söka efter att man har gått tre år på El- och energi programmet. Det är ett samarbete mellan Härjeåns, Komvux och Bobergsgymnasiet i Ånge.

Vad har du för arbetsuppgifter?

Det är olika, det har varit allt ifrån att ha kört 6-hjuling till att ha skarvat kabel i isvatten, i detta yrke får man inte vara rädd att bli skitig eller lite blöt :P

Önskar du att du pluggat något annat på gymnasiet?

Nej, det gör jag inte.

Programstruktur EE

Yrkesprogram

Totalt antal poäng=2500

Gymnasiegemensamma ämnen 600

Engelska 5	100
Historia 1a1	50
Idrott och hälsa 1	100
Matematik 1a	100
Naturkunskap 1a1	50
Religionskunskap 1	50
Samhällskunskap 1a1	50
Svenska 1	100

Inriktning

Elteknik 500

Elektroteknik	100
Ellära grund	100
Elinstallationer	200
Kommunikationsnät	100

Programgemensamma karaktärsämnen 400

Datorteknik 1a	100
Elektromekanik	100
Energiteknik 1	100
Mekatronik 1	100

Programfördjupning

Elteknik 700

Vilka kurser som kommer att ingå i programfördjupningen är ännu inte beslutat.



Individuellt val 200

Inom det individuella valet kan du välja kurser för att bli behörig till högskolestudier, eller andra kurser som skolan erbjuder.

Gymnasiearbete 100

Gymnasiearbetet fungerar som ett kvitto på att du är förberedd för ditt yrkesområde. Du måste ha ett godkänt gymnasiearbete för att få ut din examen.

Kurser som ska erbjudas:

Engelska 6, Svenska 2 och 3, någon kurs inom Idrott och hälsa samt någon Estetisk kurs.



APL:

På detta program har du minst 15 veckor APL (arbetsplatsförlagt lärande) = praktik på en arbetsplats.

Hantverks programmet

Yrkesprogram

På Hantverk går du en lärlingsutbildning. Det betyder att **du är ute på ett företag och praktiserar** under minst halva skoltiden.

Skillanden jämfört med ett annat yrkesförberedande program är att du gör dina yrkeskurser hos företagen, medan de mest jobbar på skolan. På Bobersgymnasiet kan du söka Hantverksprogrammet inom flera olika yrken.



Just nu har vi elever som läser till **frisör, målare, golvläggare, elektriker** och **snickare**.

Inför nästa läsår kan det finnas möjlighet att läsa till **florist, finsnickare, frisör, bilmekaniker, sotare, förskolelärare** med flera.

Du får de kunskaper företagen vill ha!

Eftersom du är så mycket ute på ett företag, får du en aktuell utbildning där du lär dig det som företagen tycker att du ska kunna. Samarbetet med skolan gör att du också får läsa de skolämnen som du behöver.

- Du får utveckla, bredda och fördjupa dina kunskaper inom det yrke som du väljer.
- Du får utveckla din sociala och kommunikativa kompetens (dvs öva dig i att möta, umgås och prata med andra människor). Det har du förstås inte bara nytta av i jobbet, utan överallt, hela tiden.



Lärlingsråd

För att samarbetet mellan skola och företag ska fungera så bra som möjligt har vi skapat ett "lärlingsråd". Det består av företagare, fackliga representanter, rektor, lärare, studie- och yrkesvägledare samt elevrepresentanter. Det är viktigt för att kunna driva, påverka och utvärdera utbildningen så att den håller god kvalitet. Vi vill ju att du ska få det bästa!

Kontaktperson: Birgitta Burmeister, rektor
Telefon arbete: 0690-250 239
birgitta.burmeister@ange.se



Programstruktur HV

Yrkesprogram

Totalt antal poäng=2500

Gymnasiegemensamma ämnen 600

Engelska 5	100
Historia 1a1	50
Idrott och hälsa 1	100
Matematik 1a	100
Naturkunskap 1a1	50
Religionskunskap 1	50
Samhällskunskap 1a1	50
Svenska 1	100

Inriktning

Finsnickeri 500

Finsnickeri 1	200
Finsnickeri 2	200
Material och miljö	100

Florist 500

Florist 1	200
Florist 2	200
Material och miljö	100

Frisör 500

Frisör 1	200
Frisör 2	200
Material och miljö	100

Övriga hantverk 500

Hantverksteknik 1	200
Hantverksteknik 2	200
Material och miljö	100

Individuellt val 200

Inom det individuella valet kan du välja kurser för att bli behörig till högskolestudier, eller andra kurser som skolan erbjuder.

Gymnasiearbete 100

Gymnasiearbetet fungerar som ett kvitto på att du är förberedd för ditt yrkesområde. Du måste ha ett godkänt gymnasiearbete för att få ut din examen.

Programgemensamma karaktärsämnen 400

Entreprenörskap	100
Hantverk – introduktion	200
Tradition och utveckling	100

Programfördjupning

Finsnickeri 700

Vilka kurser som kommer att ingå i programfördjupningen är ännu inte beslutat.

Florist 700

Vilka kurser som kommer att ingå i programfördjupningen är ännu inte beslutat.

Frisör 700

Vilka kurser som kommer att ingå i programfördjupningen är ännu inte beslutat.

Övriga hantverk 700

Vilka kurser som kommer att ingå i programfördjupningen är ännu inte beslutat.

Kurser som ska erbjudas:

Engelska 6, Svenska 2 och 3, någon kurs inom Idrott och hälsa samt någon Estetisk kurs.

APL:

På detta program har du APL (arbetsplatsförlagt lärande) = praktik på en arbetsplats under minst halva skoltiden.

Bobers
GYMNASIET ÄNGE

Industri tekniska programmet

Yrkesprogram



Kontaktperson: Roger Sundberg, lärare
Telefon arbete: 0690-250 215
roger.sundberg@skola.ange.se



Här får du grundläggande kunskaper som behövs för **arbete inom industriell produktion** och områden som tillverkning, underhåll och service. Programmet ställer höga krav på noggrannhet. Du får på egen hand forma produkter med hjälp av handverktyg och moderna hjälpmedel som datastyrda maskiner.

Vi har ett nära och väl fungerande samarbete med många företag. Genom arbetsplatsförlagt lärande (APL) på 15 veckor får du praktisk träning och ytterligare kunskaper.

Det finns också möjlighet att gå Industri Lärling. Det innebär att du får all yrkesutbildning ute på ett företag, förutom kärnämnen som du läser tillsammans med de andra på skolan.

Inriktningen Produkt- och maskinteknik ger kunskaper om hantering av verktyg och industriella utrustningar samt om hantering och bearbetning av material. Exempel på yrken: CNC-operatör, maskinreparatör, montör.

Inriktningen Svetsteknik ger kunskaper om och förmåga att hantera olika svetsmetoder, plåtbearbetning och tillhörande arbetsmoment. Här har du möjlighet att bli **certifierad**. Exempel på yrke: Svetsare

Du får grundläggande behörighet för högskolestudier om du läser Svenska 2 och 3 samt Engelska 6 på Individuellt val.

Industriprogrammet ger dig en stadig grund att stå på i arbetslivet och stora möjligheter att få utvecklande jobb!

Tidigare elev tycker till!



Rasmus Wahlstedt
Industriarbetare

Vad gör du nu?

Jag arbetar på Ånge svets & mekaniska med skärande bearbetning, svarvning, slipning, fräsning och svetsarbeten. Det är väldigt varierande arbetsuppgifter, ingen dag är den andra lik.

Varför valde du IP?

Jag såg en framtid i yrket vilket visade sig vara helt riktigt när jag gått färdig utbildningen. Jag fick fast arbete direkt efter skolan.

Vad var bra med att läsa på Bobergsgymnasiet?

Det är en liten skola där kontakten mellan människorna är väldigt bra. Det gör att det blir lätt att lösa problem.

Har du något tips?

Man måste ha en egen drivkraft och vilja för att lyckas. Det finns stora utvecklingsmöjligheter, men det mesta beror på en själv!

Programstruktur IN

Yrkesprogram

Totalt antal poäng=2500

Gymnasiegemensamma ämnen 600

Engelska 5	100
Historia 1a1	50
Idrott och hälsa 1	100
Matematik 1a	100
Naturkunskap 1a1	50
Religionskunskap 1	50
Samhällskunskap 1a1	50
Svenska 1	100

Inriktning

Produkt och maskinteknik 300

Datorstyrd produktion 1	100
Produktionsutrustning 2	100
Produktutveckling 1	100

Svetsteknik 400

Produktutveckling 1	100
Svets grund	100
Kälsvets 1	100
Tillverkningsunderlag 1	100

Individuellt val 200

Inom det individuella valet kan du välja kurser för att bli behörig till högskolestudier, eller andra kurser som skolan erbjuder.

Gymnasiearbete 100

Gymnasiearbetet fungerar som ett kvitto på att du är förberedd för ditt yrkesområde. Du måste ha ett godkänt gymnasiearbete för att få ut din examen.

Programgemensamma karaktärsämnen 400

Industri tekniska processer 1	100
Människan i industrin 1	100
Produktionskunskap 1	100
Produktionsutrustning 1	100

Programfördjupning

Produkt och maskinteknik 900

Vilka kurser som kommer att ingå i programfördjupningen är ännu inte beslutat.

Svetsteknik 800

Vilka kurser som kommer att ingå i programfördjupningen är ännu inte beslutat.

Kurser som ska erbjudas:

Engelska 6, Svenska 2 och 3, någon kurs inom Idrott och hälsa samt någon Estetisk kurs.

APL:

På detta program har du minst 15 veckor APL (arbetsplatsförlagt lärande) = praktik på en arbetsplats.

Vård- och omsorgsprogrammet

Yrkesprogram - även med högskoleförberedande kurser



Kontaktperson: Monica Stenberg, lärare
Telefon arbete: 0690-250 204
monica.stenberg@skola.ange.se

Vård- och omsorgsprogrammet leder till ett meningsfullt arbete för dig som är **serviceinriktad** och intresserad av människor i alla åldrar. Du lär dig mycket om hela människan, såväl kropp som själ och hälsa, och du får möjlighet att utveckla din sociala kompetens.

Du varvar studierna på skolan med praktiskt arbete på olika arbetsplatser under 15 veckors APL (arbetsplatsförlagt lärande).

Du kan börja arbeta direkt efter utbildningen som t ex personlig assistent eller undersköterska.

Programmet är ett **yrkesprogram**. På Bobergsgymnasiet har vi fördjupningar som ger en direkt yrkesutgång och sådana som förbereder för högskolestudier.

Vill du studera vidare så ska du välja en inriktning som ger dig grundläggande behörighet att söka till högskola och universitet.

Tycker du att akutsjukvård verkar spännande? Då kan du fördjupa dina kunskaper inom ambulans och akutsjukvård. Kurser som du läser är t ex Räddningsmedicin och Akutsjukvård.

Programfördjupning:

Vård och omsorg

Vård och omsorg
- högskoleförberedande

Akutsjukvård
- högskoleförberedande

AWARE (se sid 14-15))

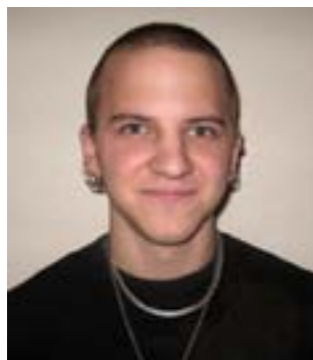
Exempel på yrken:

Personlig assistent
Undersköterska

Efter vidarestudier:

Ambulanssjukvårdare
Kurator
Polis
Sjuksköterska
Sjukgymnast

Tidigare elev tycker till!



Alex Elofsson
Vårdstuderande

Varför valde du OP?

Jag ville gå en annorlunda utbildning, göra någonting som många andra inte får göra. Det som lockade mig till Ånge var samarbetet med Doctus. Vi fick utöver omvårdnadsprogrammet lära oss akut- och ambulanssjukvård och räddningstjänst i framför allt glesbygdsområde.

Vad tyckte du om att gå på OP?

Det var den hittills roligaste perioden i mitt liv! Jag praktiserade bland annat på akuten, neonatalen (avdelningen

med för tidigt födda barn), kirurgavdelningen, SOS Alarm, sju ambulansstationer och gick också med en narkossjuksköterska på lasarettet.

Vi fick även rökydka, vara på fjällräddningskurs i Vålådalen, ha krispsykologi och många intressanta föreläsningar i bland annat barnsjukvård.

Programstruktur VO

Yrkesprogram - även med högskoleförberedande kurser

Totalt antal poäng=2500

Gymnasiegemensamma ämnen 600

Engelska 5	100
Historia 1a1	50
Idrott och hälsa 1	100
Matematik 1a	100
Naturkunskap 1a1	50
Religionskunskap 1	50
Samhällskunskap 1a1	50
Svenska 1	100

Inriktning

Vård- och omsorgsprogrammet har inga nationella inriktningar.

Individuellt val 200

Inom det individuella valet kan du välja kurser för att bli behörig till högskolestudier, eller andra kurser som skolan erbjuder.

Gymnasiearbete 100

Gymnasiearbetet fungerar som ett kvitto på att du är förberedd för ditt yrkesområde. Du måste ha ett godkänt gymnasiearbete för att få ut din examen.

APL:

På detta program har du minst 15 veckor APL (arbetsplatsförlagt lärande) = praktik på en arbetsplats.

Programgemensamma karaktärsämnen 1100

Hälsopedagogik	100
Medicin 1	150
Etik och människans livsvillkor	100
Psykiatri 1	100
Psykologi 1	50
Samhällskunskap 1a2	50
Specialpedagogik1	100
Svenska 2	100
Vård- och omsorgsarbete 1	200
Vård- och omsorgsarbete 2	150

Programfördjupning

Vård och omsorg 500

Kost, måltid och munhälsa	100
Äldres hälsa och livskvalitet	200

Två av följande kurser à 100 poäng: 200
Hemsjukvård
Lindrands vård
Vård och omsorg vid demenssjukdom

Vård och omsorg - högskoleförberedande 500

Vård och omsorg vid demenssjukdom	100
Äldres hälsa och livskvalitet	200
Engelska 6	100
Svenska 3	100

Akutsjukvård - högskoleförberedande 500

Akutsjukvård	200
Räddningsmedicin	100
Engelska 6	100
Svenska 3	100

AWARE 500

Se sid 14-15



AWARE är en fördjupning på Vård- och omsorgsprogrammet, Samhällsvetenskapligt program och Naturvetenskapligt program. AWARE är inriktat mot akutsjukvård och räddningstjänst i ett både nationellt och internationellt perspektiv.

Du får internationell praktik under årskurs 3. Du får även Kamratstödsutbildning (psykisk första hjälp).

Teori blandas med praktik och en del av undervisningen sker utomhus, i alla väder, under alla årstider.

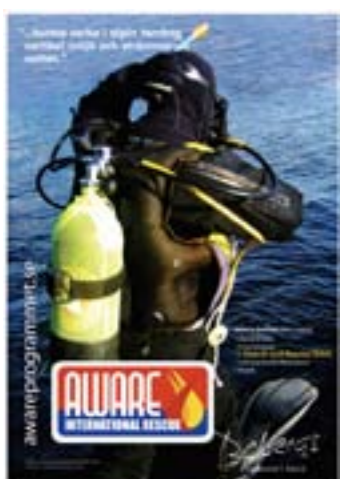
Du kan även välja till dykning (enl. PADI:s standard), att engagera dig internationellt eller att utnyttja vårt Idrottsgymnasium (inriktningarna fotboll, hockey, judo, ridning, skidor eller snowboard).

AWARE ger en grundläggande yrkesutbildning inom akutsjukvård och räddningstjänst (undersköterska, deltidsbrandman, fjällräddning) men utgör även en bra bas för fortsatta studier eftersom det ger grundläggande behörighet till yrkeshögskola, universitet och högskolor för att t.ex. bli polis, sjuksköterska, ambulanssjuksköterska, heltidsbrandman, yrkesdykare eller något inom försvarsmakten.

Skolan ligger i Ånge, mitt i Sverige. För dig som kommer från någon annan plats i landet hjälper skolan till att ordna med boende.

OBS!
Utbildningen är mycket lämplig för både tjejer och killar!

Gå till www.aware.se för mer information!



Kontaktperson: Kjell Grip, samordnare
Mobil: 073-275 14 48
kjell.grip@ange.se

ÖPPET HUS 2011
Lördag den 19/2
Lördag den 7/5
Välkomna mellan kl 11 och 14!



Exempel på yrkesområden efter vidareutbildning:

- Försvarsmakten
- Fjällräddning
- Hjälppositioner
- Räddningstjänst
- SOS
- Naturorganisationer
- Samhällsplanering
- Polis

AWARE-fördjupningen finns i 5 varianter:

- Vård- och omsorgsprogrammet:

1 Programfördjupning AWARE (500p)

- Akutsjukvård 200p
- Räddningsmedicin 100p
- Internationellt arbete 100p
- Människans säkerhet 100p

- Samhällsvetenskapligt program:

2 Inriktning Beteendevetenskap Programfördjupning AWARE (300p)

- Humanistiskt och samhällsvetenskaplig specialisering 100p
- Internationella relationer 100p
- Pedagogiskt ledarskap 100p

3 Inriktning Samhällsvetenskap Programfördjupning AWARE (300p)

- Humanistisk och samhällsvetenskaplig specialisering 100p
- Internationella relationer 100p
- Sociologi 100p

**Förslag på kurser
Individuellt val (200p):**

- Räddningsmedicin
- Pedagogiskt ledarskap
- Psykologi 2a
- Psykologi 2b
- Sociologi
- Geografi 1

4 - Naturvetenskapligt program

Inriktning Naturvetenskap Programfördjupning AWARE (200p)

- Humanistisk och samhällsvetenskaplig specialisering 100p
- Internationella relationer 100p

5 Inriktning Naturvetenskap och samhälle Programfördjupning AWARE (300p)

- Humanistiska och samhällsvetenskaplig specialisering 100p
- Internationella relationer 100p
- Psykologi 2a 50p
- Psykologi 2b 50p

Ekonomi programmet

Högskoleförberedande



Ekonomiprogrammet vänder sig till dig som vill studera samhällsvetenskap, ekonomi och juridik. Du får även lära dig hur man startar, driver och utvecklar företag.

Utbildningen är dels grundläggande för fortsatta studier i ekonomi, juridik och andra samhällsvetenskapliga områden och dels direkt yrkesförberedande. Du får kunskaper och färdigheter som efterfrågas inom alla yrken men som även är till nytta för dig som privatperson.

Den pedagogik som du möter på Bobergsgymnasiets Ekonomi-program bygger på verklighetsbaserat lärande. Du får planera, starta och driva företag på riktigt. Du får planera och genomföra arrangemang och riktiga arbetsuppgifter åt föreningar, organisationer och företag.

Vår utbildning är kvalitetssäkrad genom stiftelsen Företagsam. Det innebär att du har möjlighet att bli Diplomerad gymnasieekonom.

På inriktningen **Ekonomi** lär du dig om företagsekonomiska områden som marknadsföring, redovisning, kalkylering, ledarskap och organisation. Du får starta och driva ett företag.

Inriktningen **Juridik** har vi inte på Bobergsgymnasiet. Du har ändå möjlighet att läsa de specifika juridikämnen genom att använda dig av programfördjupningar och Individuellt val. På så sätt blir du dubbelkompetent.

Exempel på yrken: Advokat, banktjänsteman, chef, domstolsjurist, egen företagare, ekonomiansvarig, inköpare, marknadsförare, mäklare, personalhandläggare, redovisningskonsult, revisor, säljare.



Kontaktperson: Hans Hansson, lärare
Telefon arbete: 0690-250 209
hans.hansson@skola.ange.se

Tidigare elev tycker till!



Fredrik Viksten
Ekonom

Hur var det att läsa på SP?

Jag bytte till SP Ekonomi under mitt andra år. Det bästa med programmet var att det öppnade så många dörrar för mig. Möjligheten att utvecklas och göra egna val var stora, t ex att läsa kurser från Naturvetenskapligt program. Jag fick också chansen att driva flera UF-företag, vilket utvecklade min företagsamhet oerhört. Jag var även med i BIV och fick chansen att åka utomlands - ja vi cyklade ju till ett möte i Tyskland...

Vad var bra med Boberg?

Jag tror inte att studier någon annanstans hade lett till samma goda resultat för mig. Det speciella var just de många möjligheterna. För mig var det viktigt att jag hade frihet att göra min skolgång till det bästa möjliga för mig själv. Under mitt sista år kom jag via skolan i kontakt med ett företag där jag nu jobbar med ekonomi. Det känns kanonbra att min utbildning lett till arbete direkt efter gymnasiet!

Programstruktur EK

Högskoleförberedande

Totalt antal poäng=2500

Gymnasiegemensamma ämnen 1250

Engelska 5	100
Engelska 6	100
Historia 1b	100
Idrott och hälsa 1	100
Matematik 1b	100
Matematik 2b	100
Naturkunskap 1b	100
Religionskunskap 1	50
Samhällskunskap 1b	100
Samhällskunskap 2	100
Svenska 1	100
Svenska 2	100
Svenska 3	100

Programgemensamma karaktärsämnen 350

Företagsekonomi 1	100
Moderna språk	100
Privatjuridik	100
Psykologi 1	50

Inriktning

Ekonomi	300
Entreprenörskap och företagande	100
Företagsekonomi 2	100
Matematik 3b	100

Programfördjupning

Ekonomi	300
Affärsjuridik	100
Redovisning 2	100
En av nedanstående kurser:	100
Företagsekonomi spec.	
Marknadsföring	
Ledarskap och organisation	



Individuellt val 200

Förslag på kurser:	
Filosofi 1	50
Psykologi 2a	50
Rätten och samhället	100

Kurser som ska erbjudas:

Någon kurs inom Idrott och hälsa, någon Estetisk kurs.

Gymnasiearbete 100

Gymnasiearbetet fungerar som ett kvitto på att du är förberedd för ditt yrkesområde. Du måste ha ett godkänt gymnasiearbete för att få ut din examen.

Bobergs
GYMNASIET ÄNGE

Naturvetenskapsprogrammet

Högskoleförberedande



Kontaktperson: Ronny Sundin, lärare
Telefon arbete: 0690-250 295
ronny.sundin@skola.ange.se

Naturvetenskapsprogrammet är en **bred högskoleförberedande utbildning** med tyngdpunkt på ämnena matematik, biologi, fysik och kemi. Du får experimentera och finna förklaringar till hur naturen och människan fungerar. En grundförutsättning är att du är **intresserad av naturvetenskap**, har goda kunskaper i matematik och är intresserad av miljöfrågor och problemlösning. Efter det första gemensamma året väljer du inriktning, men huvudämnet på programmet är alltid matematik.

Du som läser inriktningen Naturvetenskap fortsätter att utforska naturens samband med fördjupade studier och laborationer i biologi, fysik och kemi. Du läser även mer matematik.

På inriktningen Naturvetenskap och samhälle breddar du dig inom samhällsvetenskap och geografi. Du läser även ytterligare en kurs i ett valfritt naturvetenskapligt ämne. Du som är intresserad av samspelet mellan samhälle och miljö får en bred bas här.

Programfördjupningarna som du läser i senare delen av gymnasietiden kommer att väljas bland ett brett utbud av naturvetenskapliga, tekniska och samhällsvetenskapliga ämnen. Här kan du också välja AWARE, som du kan läsa mer om på sidan 14-15.

NA ger behörighet till i stort sett all utbildning vid högskola och universitet. Med andra ord får du många fler ingångar till vidare studier än om du läser på andra högskoleförberedande program. Många går efter fortsatta studier vidare till forskning inom det område de specialiserat sig i efter gymnasiet.

Exempel på yrken efter vidareutbildning:
Agronom, biolog, civilingenjör, fysiker, läkare, lärare, kemist, veterinär.

Tidigare elev tycker till!



Ida Ärlesved
Studerar till Sjökapten

Vad har Boberg betytt för dig?

Jag hade ingen aning om vad jag "skulle bli" och valde Natur för att få några fler år att fundera på. Jag gillade att skolan var så pass liten att man hade bra kontakt med lärarna oavsett hur mycket man hade dom. Jag var jag med i skolans Internationella verksamhet där vi åkte till Japan på en konferens med ungdomar från hela världen. Jag blev blixtkär i Japan och ansökte om att åka dit som utbytesstudent via skolans utbytesprogram. Det slutade med 6 månader i Japan som jag aldrig kommer glömma. Jag fick en bra utbildning och en mängd upplevelser från Bobergsgymnasiet.

Vad gör du nu?

Jag går sista året för att bli Sjökapten. Teorin har varvats med 12 månaders praktik ute på båtar, bl a tre månader på ett tankfartyg som gick ruten Västafrika - Mexikanska gulfen.

Har du något tips?

Läs det du är intresserad av, skolan blir mycket roligare då. Språk och matematik är alltid bra att kunna, till min utbildning krävdes bara Matematik B och de som fått kämpa mest är de som har svårt för matte. Ta inte gymnasiet dödsseriöst om du inte ska bli typ doktor eller veterinär och skriv Högskoleprovet!

Programstruktur NA

Högskoleförberedande

Totalt antal poäng=2500

Gymnasiegemensamma ämnen 1150

Engelska 5	100
Engelska 6	100
Historia 1b	100
Idrott och hälsa 1	100
Matematik 1c	100
Matematik 2c	100
Matematik 3c	100
Religionskunskap 1	50
Samhällskunskap 1b	100
Svenska 1	100
Svenska 2	100
Svenska 3	100

Programgemensamma karaktärsämnen 450

Biologi 1	100
Fysik 1	150
Kemi 1	00
Moderna språk	100

Inriktning

Naturvetenskap 400

Biologi 2	100
Fysik 2	100
Kemi 2	100
Matematik 4	100

Programfördjupning

Naturvetenskap 200

Fysik 3	100
Matematik 5	100

Naturvetenskap AWARE 200

Humanistisk och samhällsvetenskaplig specialisering	100
Internationella relationer	100

Naturvetenskap och samhälle 300

Geografi 1	100
Samhällskunskap 2	100

Naturvetenskap och samhälle 300

Filosofi 1	50
Miljö och energikunskap	100
Naturvetenskaplig specialisering	100
Psykologi 1	50

En av nedanstående kurser:
Biologi 2/Fysik 2/Kemi 2 100

Naturvetenskap och samhälle AWARE 300

Humanistisk och samhällsvetenskaplig specialisering	100
Internationella relationer	100
Psykologi 2a	50p
Psykologi 2b	50p

Individuellt val 200

Gymnasiearbete 100

Gymnasiearbetet fungerar som ett kvitto på att du är förberedd för högskolestudier. Du måste ha ett godkänt gymnasiearbete för att få ut din examen.

Kurser som ska erbjudas:

Någon kurs inom Idrott och hälsa, någon Estetisk kurs.



Samhällsvetenskapsprogrammet

Högskoleförberedande

Det här är programmet för dig som har ett intresse för **samhällsfrågor, ekonomi, språk eller kultur**. Här studerar du hur människor och samhällen fungerar och samspelar med varandra. Du bör vara intresserad av vad som rör sig i samhället och av vad som händer för – hur det påverkar oss – och hur vi kan utveckla samhället i framtiden.

Samhällsprogrammet är en **bred utbildning** som förbereder dig för högskolestudier. Du får öva dig i att finna samband i det som händer, formulera problem och analysera utifrån olika perspektiv, exempelvis makt, historia och kommunikation.

Det är ett bra program för dig som vill läsa vidare. Du får behörighet till många högskoleutbildningar inom de ekonomiska, humanistiska, språkliga och samhällsvetenskapliga områdena.

Inriktningar:

Beteendevetenskap
Samhällsvetenskap

Fördjupningar:

Beteendevetenskap
Samhällsvetenskap
AWARE

Exempel på yrken efter vidareutbildning:

Beteendevetare
Biståndsarbetare
Journalist
Jurist
Lärare
Personalvetare
Polis
Psykolog
Samhällsplanerare
Socialarbetare



Kontaktperson: Maria Deldén, lärare
Telefon arbete: 0690-250 301
maria.delden@skola.ange.se

Tidigare elev tycker till!



Frida Walker
Student Idrottsvetenskap

Hur var det att läsa på SP?

Jag fick en bred grund att stå på samtidigt som jag kunde välja en inriktning som passade mig. Jag lärde mig att arbeta självständigt och att ta ansvar för olika uppgifter, och vara med och påverka både innehållet och upplägget av undervisningen.

Det är också bra att samhällsprogrammet har hemklassrum, vilket innebär att man har det mesta av undervisningen på samma ställe. Alla möjligheter finns verkliga i det här programmet!

Vad var bra med Boberg?

Jag måste börja med att säga att jag tyckte man fick väldigt bra kontakt och stöd av lärarna. Det är en ganska liten skola så det var lätt att få hjälp med skolarbetet och man lärde känna lärarna och elever.

På Bobergsgymnasiet kan man kombinera sina studier med till exempel idrott eller internationellt arbete/utbyte. Jag testade båda delarna och jag tyckte det var väldigt roligt!

Programstruktur SA

Högskoleförberedande

Totalt antal poäng=2500

Gymnasiegemensamma ämnen 1150

Engelska 5	100
Engelska 6	100
Historia 1b	100
Idrott och hälsa 1	100
Matematik 1b	100
Matematik 2b	100
Naturkunskap 1b	100
Religionskunskap 1	50
Samhällskunskap 1b	100
Svenska 1	100
Svenska 2	100
Svenska 3	100

Inriktning

Samhällsvetenskap 450

Geografi 1	100
Historia 2a	100
Religionskunskap 2	50
Samhällskunskap 2	100
Samhällskunskap 3	100

Beteendevetenskap 450

Ledarskap och organisation	100
Kommunikation	100
Psykologi 2a	50
Samhällskunskap 2	100
Sociologi	100

Individuellt val 200

Gymnasiearbete 100

Gymnasiearbetet fungerar som ett kvitto på att du är förberedd för ditt yrkesområde. Du måste ha ett godkänt gymnasiearbete för att få ut din examen.

Programgemensamma karaktärsämnen 300

Filosofi 1	50
Moderna språk	200
Psykologi 1	50

Programfördjupning

Samhällsvetenskap 300

Sociologi / Kommunikation	100
Två av följande kurser à 100 poäng:	200
Rätten och samhället	
Medier, samhälle och kommunikation 1	
Humanistisk och samhällsvetenskaplig spec.	

Samhällsvetenskap AWARE 300

Humanistisk och samhällsvetenskaplig specialisering	100
Internationella relationer	100
Pedagogiskt ledarskap	100

Beteendevetenskap 300

Rätten och samhället	100
Medier, samhälle och kommunikation 1	100
Humanistisk och samhällsvetenskaplig specialisering	100

Beteendevetenskap AWARE 300

Humanistisk och samhällsvetenskaplig specialisering	100
Internationella relationer	100
Sociologi	100

Kurser som ska erbjudas:

Någon kurs inom Idrott och hälsa, någon Estetisk kurs.



Teknik programmet

Högskoleförberedande



Teknik är namnet på alla saker som vi människor har skapat och omfattar allt från kläder till rymdteknik. På Teknikprogrammet studerar du tekniken som omger dig, varför den finns och hur den kan användas.

Inriktningen Design och produktutveckling ger kunskaper om och färdigheter i design och produktutveckling där datorstyrd design samt konstruktion är centralt. Den behandlar designprocess och designmetodik. Du får skapa alla möjliga slags föremål och du får utveckla produkter från idé till modell. Du studerar ämnen som design, färg och form, konstruktion och webbdesign. Du arbetar både "för hand" och med datorer. Du får också vara med i en stor design tävling, Design Open, med elever från hela Sverige (där vi vann silver 2008!).

Inriktningen Informations- och medieteknik ger kunskaper om och färdigheter i informations-, kommunikations- och medieteknik. Den ska behandla datorkommunikation, programmering, digital media, webbutveckling samt dator- och kommunikationsteknik. Du får fördjupade kunskaper om IT, datorer, nätverk och program. Du läser bland annat mycket programmering men får också skruva isär en dator och lära dig hur den fungerar.

Du får stora valmöjligheter till vidare högskolestudier.

Inriktningar:

Design och produktutveckling
Informations- och medieteknik

Exempel på yrken efter vidareutbildning:

Civilingenjör
Datatekniker
Illustratör
Industridesigner
Ingenjör
Programmerare
Webbdesigner



Kontaktperson: Kenneth Lindström, lärare
Telefon arbete: 0690-250 219
kenneth.lindstrom@skola.ange.se

Tidigare elev tycker till!



Sofie Berglund
Student Grafisk Design

Vad gör du nu?

Jag läser Grafisk Design och Kommunikation på Mittuniversitetet i Sundsvall. Vi får bland annat jobba med reklam, redigering, webbdesign, kommunikation, layout och mycket annat roligt.

På vilket sätt har du haft nytta av det du lärt dig på TE?

De flesta datorprogram som vi använde på Teknikprogrammet används ute i branschen och även på min utbildning,

så det är en bra bas att stå på. Sedan är det alltid bra att ha läst designkurserna eftersom design används mer och mer inom flera yrken.

Varför ska man välja Boberg?

Du får en personlig kontakt med läraren och den hjälp du behöver. Eftersom du får en bättre kontakt med läraren än på en större skola så lär du dig mycket mer och det har du nytta av i framtiden!

Programstruktur TE

Högskoleförberedande

Totalt antal poäng=2500

HT 2011
VT 2012

Gymnasiegemensamma ämnen 1100

Engelska 5	100
Engelska 6	100
Historia 1a1	50
Idrott och hälsa 1	100
Matematik 1c	100
Matematik 2c	100
Matematik 3c	100
Religionskunskap 1	50
Samhällskunskap 1b	100
Svenska 1	100
Svenska 2	100
Svenska 3	100

Inriktning

Design- och produktutveckling 300

Bild och form 1a1	50
Cad 1	50
Design 1	100
Konstruktion 1	100

Informations- och medieteknik 300

Datorteknik 1a	100
Programmering 1	100
Webbutveckling 1	100

Individuellt val 200

Gymnasiearbete 100

Gymnasiearbetet fungerar som ett kvitto på att du är förberedd för ditt yrkesområde. Du måste ha ett godkänt gymnasiearbete för att få ut din examen.

Programgemensamma karaktärsämnen 400

Fysik 1	150
Kemi 1	100
Teknik 1	150

Programfördjupning

Design- och produktutveckling 400

Cad 2	50
Cad 3	50
Design 2	100
Digitalt skapande 1	100
Webbutveckling 1	100

Informations- och medieteknik 400

Nätverksteknik	100
Dator- och nätverksteknik 1	100
Webbserverprogrammering 1	100
Cad 1	50
Digitalt skapande 1	100

Kurser som ska erbjudas:

Någon kurs inom Idrott och hälsa, någon Estetisk kurs.



Bobergs
GYMNASIET ÄNGE

Idrottsgymnasiet

Ånge

På Bobergsgymnasiet har du möjlighet att kombinera dina studier med idrott. Du söker via din grundskola till valfritt program på Bobergsgymnasiet.

Vi har inga speciella "intagningskrav", men vi förutsätter att du har en ganska lång tidigare erfarenhet av din idrott och inte är nybörjare.

Du väljer till ditt Individuella val när du har börjat hos oss på Bobergsgymnasiet, och anger då att du vill ha Idrott och hälsa 1 - specialisering, 100 p / din idrott (t ex Fotboll).

Om du vill kan du sedan fortsätta året efter med Idrott och hälsa 2 - specialisering, 100 p.

Totalt kan du alltså läsa 200 p specialiseringskurser i ämnet Idrott och hälsa. Det motsvarar det totala antalet poäng av Individuellt val du förväntas uppnå under din gymnasietid.

Kurserna innehåller fysisk träning, teknik, taktik och regler inom din idrott, träningslära och träningsprogram inom din idrott, m.m.
För mer information: www.skolverket.se/sb/d/3468

OBS!

Om du påbörjar Idrott och hälsa 1 - specialisering i en idrott förutsätter vi att du efter genomförd kurs antingen fortsätter med IdH 2 - specialisering i samma idrott, eller byter till en annan kurs för ditt Individuella val. Det är inte möjligt att fortsätta med IdH 2-kursen i en annan idrott än den du gjort IdH 1-kursen i!

Idrottsgymnasiets kurser:

Idrott och hälsa 1 - specialisering, 100 p

Idrott och hälsa 2 - specialisering, 100 p

Individuellt val

Valbar idrott:

Skidgymnasiet (alpint/snowboard)

Ishockeygymnasiet

Judogymnasiet

Fotbollsgymnasiet

Ridgymnasiet

Idrott med lokal förening



Företagsamhet

En av Bobergs tre profiler

Profilen Företagsamhet syftar till att dana ansvars-tagande, kreativa och engagerade elever som efter gymnasiet aktivt vill delta i arrangemang och föreningsliv av olika slag, och som ser startande av egna företag som ett alternativ till anställning.

Vi arbetar på fyra fronter:

A. Pedagogiskt förhållningssätt

I olika ämnen och kurser anpassar vi metoder och arbetssätt för att träna eleverna att bli mer företagsamma. Vi ger ansvar, betonar förståelse, odlar elevens initiativförmåga och tillämpar verklighetsbaserat lärande.

B. Profilkurser för alla

Inom ramen för det individuella valet har eleven möjlighet att läsa kurser som Småföretagande, Föreningsteknik, Pedagogiskt ledarskap, Livskunskap, Organisation och ledarskap och Bobergsgymnasiets internationella verksamhet (BIV).

C. Föreningar, företag och arrangemang

Vi stimulerar och hjälper till med start och drift av elevföreningar, elevföretag och elevarrangemang som t ex elevråd, gymnasieföreningar, UF-företag, Urkul, BIV och temadagar.

D. Samarbete med företag, organisationer, samhället, föreningar och föräldrar

Varje gymnasieprogram har fungerande programråd och för skolans övergripande frågor finns ett gymnasieråd. I råden finns representanter för näringslivet, samhället, elever och personal. Vi har också byggt upp ett omfattande kontaktnät mellan lärare och företag. Studiebesök och expertmedverkan i skolan förekommer på alla program.

Kontaktperson: Hasse Hansson, lärare

Telefon arbete: 0690-250 209

hans.hansson@skola.ange.se



Anders Walls Stiftelser delar varje år ut ett stipendium på 75 000 kr till en UF-elev. Stipendiaterna ska vara unga människor som visat prov på entreprenörsanda och kreativitet. Stipendiet är avsett för fortsatt utbildning eller forskning.

Läsåret 2009/2010 var det 19 954 elever i Sverige som drev UF-företag. Av dessa nominerades 5 killar och 1 tjej för att komma på intervju för Anders Wall-stipendiet.

Tjejen heter *Matilda Lövgren* och går på Bobergsgymnasiets Samhällsprogram. I mars får vi veta hur det gick!

Aktuell info om varje inriktnings tränare, kontaktpersoner med mera finns på vår webbplats

www.bobergsgymnasiet.se under fliken "Idrottsgymnasiet" och respektive inriktning.

Samordnare **Anders Pettersson** finns på 0690-250 200 (arb) / 073-274 82 72 / anders.pettersson@skola.ange.se

Kommunikation

En av Bobergs tre profiler

Kommunikation är grunden till all din kontakt med andra människor. Är du bra på att kommunicera är det mycket i livet som blir lättare. Vi satsar på att hjälpa dig att utveckla din kommunikativa förmåga.

Du tränar din muntliga förmåga redan i årskurs 1 då du

får en kurs i **retorik**. Du får bättre självkänsla och blir säkrare när du ska tala inför andra.

Du lär dig hur du skriver så att dina **texter** får skärpa och blir intressanta att läsa. Du får också lära dig att göra snygga rapporter.



Du får lära dig hur du kan använda olika

digitala presentationsprogram

för bild, text och ljud. Det hjälper dig att göra roliga och intressanta redovisningar i olika ämnen!



Du får lära dig att spela in och redigera

ljud.

Du kommer att kunna göra som ett radioprogram, om du vill.



Kursen Rörlig bild kan du välja som individuellt val.

Där får du lära dig att

filma

Kontaktperson: Marianne Hyllested, lärare

Telefon arbete: 0690-250 301

marianne.hyllested@skola.ange.se



Internationalisering

En av Bobergs tre profiler

Åk ut i världen eller låt världen komma till dig...

Vi må ha en förhållandevis liten skola, men den är ändå en stor internationell mötesplats! Genom sitt unika och väl inarbetade internationella nätverk får du möjlighet att jobba internationellt på flera olika sätt.

Du kan till exempel jobba i olika temaprojekt, med webbtidning, solidaritetsarbete eller åka iväg som utbytesstudent där du bara betalar själva resan! Du har också chansen att få medverka i forskningsprojektet Learning School, som reser runt och undersöker skolor runt hela världen.

I nätverket Global Classroom jobbar vi med olika temaprojekt. Varje vår träffas vi på en stor **ungdomskonferens** i något av de länder som ingår.

I juni 2011 kommer ångebygden att invaderas av elever och lärare från hela jordklotet, när Bobergsgymnasiet för tredje gången står som värd för The Global Classroom Conference.

GC-nätverket består idag, förutom Bobergsgymnasiet, av skolor från Shetlandsöarna, Tjeckien, Tyskland, Australien, USA, Nya Zeeland och Sydafrika.

Kontaktperson: Nils-Olov Hagman, lärare

Telefon arbete: 0690-250 294

nilsolov.hagman@skola.ange.se

EU-projektet Far @way but close handlar om den europeiska identiteten och pågår till minst 2011. Förutom oss ingår skolor i Österrike, Tyskland och Polen. I vår kommer våra elever att åka på en konferens på någon av de andra skolorna.

Vård- och omsorgs- och Barn- och Fritidsprogrammet har sedan några år ett samarbete och utbyte med motsvarande utbildningar vid Oppdal Videregående Skole i Oppdal, Norge.

Vår målsättning är att samtliga yrkesprogram ska kunna erbjuda någon typ av utlands-APL (arbetsplatsförlagt lärande). **AWARE** har idag APL i Estland och Nordamerika. **Vård- och omsorgsprogrammet** har precis fått ett stipendium för att inleda APL-samarbete med El Alto, Bolivia.

I storstaden El Alto på över 4000 meter över havet finns även ungdomskulturgruppen Albor. De har varit i Sverige och bl a gästspelat med sin version av Emil i Lönneberga och som Bobergselever stöttar med ideellt arbete.



College

- ett bevis på kvalitet!



Bobergsgymnasiet är med i *College*, ett samarbete mellan skolor, företag och organisationer i Härnösand, Ånge, Timrå och Sundsvalls kommuner. För att få vara med måste skolan uppfylla en rad kvalitetskrav som har bestämts av företagen.

Du får som elev en särskild närhet till företagen som ingår. I åk 2 kan du också välja en programriktning som inte finns i din hemkommun!

Utbildningar som leder till jobb!

College innebär att du ska kunna skraddarsy din gymnasietid och att branschen står för en stor del av din utbildning. Det första året läser du på din hemort och det andra året väljer du inriktning. Orterna erbjuder olika inriktningar och du kan välja vilken ort och inriktning du vill.

Du får en modern utbildning som ökar chansen att få jobb. Du arbetar nära företagen genom branschpassad undervisning och praktik. Det gör att du har goda chanser till sommar- och extrajobb under studietiden och till karriärmöjligheter i framtiden. *College Samverkan Södra Norrland* innehåller två utbildningsområden: Vård- och omsorg och Teknik.

Vård- och omsorgscollege:

Utbildningar inom sjukvård, omvårdnad, äldreomsorg, socialt arbete mm.

Gymnasieprogram som ingår:

- Vård- och omsorgsprogrammet på Bobergsgymnasiet, Härnösand och Sundsvalls gymnasium.

Från branschen:

Kommuner, landsting, privata vårdföretag och fackliga organisationer.



Teknikcollege:

Utbildningar inom till exempel industri och teknik.

Gymnasieprogram som ingår:

- Industritekniska programmet på Bobergsgymnasiet och Sundsvalls gymnasium.
- Teknikprogrammet på Bobergsgymnasiet, Timrå och Sundsvalls gymnasium.

Från branschen:

Metso Paper, SCA, Emhart Glass, TRITONex THS, Kubal, IF Metall, Mohög-Ljunghem, Design i Västernorrland, Fromells, Birstaverken och Akzo Nobel.



Elevhälsan

Nolltolerans mot mobbning



Elevhälsoteamet finns till för dig som behöver stöd av olika anledningar. Mobbning, stress, konflikter med kompisar eller lärare, jobbigt hemma, kompisar som mår dåligt, betygspress...ja anledningarna till att man kan behöva prata med någon vuxen på skolan är många.

Teamet består av kurator, skolsköterska, studie- och yrkesvägledare och rektor. Men du kan naturligtvis alltid vända dig till den person på skolan som just DU känner förtroende för!

Det är viktigt att du vet vem du ska vända dig till vid olika frågor, och att du känner till det nätverk av personer som finns på skolan.

Rektor har det yttersta ansvaret för elevvården, liksom för all annan verksamhet på skolan.

Mentorn ansvarar för elevens studieplan och utvecklingssamtal, och är den som vanligtvis bäst känner till elevens studiesituation. Tveka aldrig att ringa till mentorn med dina frågor, för han/hon kan alltid hjälpa dig vidare till rätt person.

SYV (studie- och yrkesvägledaren) hjälper eleven med val av kurser, eventuella omval och har vägledande samtal om elevens studiesituation.

Skolsköterskan hjälper till med allt från omplåstring till hälsokontroller, och har även rådgivande samtal. Arbetet omfattas av sekretess.

Kuratorn är skolans representant i sociala frågor. Hon svarar på frågor kring studiestödet och har stödjande samtal med eleven i frågor av personlig art. Arbetet omfattas av sekretess.



Yvonne
Sjuksköterska

Jeanette
Kurator

STUDIUM

Stöttar när du behöver mer tid

På STUDIUM kan du få hjälp och stöd med i första hand ämnena svenska, engelska och matematik. Vi försöker också hjälpa dig med studieteknik i andra ämnen. Hos oss kan du till exempel få hjälp med inlästa tal-

böcker och även prova på tekniska hjälpmedel. Vid särskilda behov har vi bärbara datorer för utlåning.

Vi har också "öppen skola" med läxhjälp flera dagar i veckan som alla är välkomna till, utan att anmäla sig.



Eva
Specialpedagog



Loretta
Matematik



Angelica
Engelska, svenska

Vanliga frågor och svar

Hur väljer jag till gymnasiet?

Du söker till Bobergsgymnasiet på webbplatsen www.sokgymnasiet.nu Ditt första val ska vara inne senast den 1 mars. Du kan sedan ändra ditt val fram till och med den 15 maj.

Kan jag byta program?

Ja, det kan du. Tänk dock på att det är olika behörighetskrav till de *yrkesförberedande* och de *högskoleförberedande* programmen. Det är lättast att byta inom den första månaden på höstterminen. Ångrar du dig senare blir det lite svårare, men det går fortfarande. Studie- och yrkesvägledaren hjälper dig.

Hur mycket får jag i studiebidrag?

Du får 1050 kronor per månad. Pengarna skickas automatiskt hem till dig när du har blivit inskriven vid gymnasiet. För att du ska få pengarna måste du studera på heltid. Du får betalt för 10 månader (september-juni) under de år som du går på gymnasiet.

Hur kan jag påverka i skolan?

Först och främst är det du som bestämmer hur din utbildning ska se ut, och den kan du påverka olika mycket beroende på vilket program du väljer. På skolan finns vidare ett elevråd med representanter från varje klass. Elevrådet för elevernas talan i så många frågor som möjligt. Andra sätt du kan påverka på är genom klassråd och diskussioner med lärarna på varje kurs, till exempel om arbetssätt.

Finns det någon att prata med?

Vi har en elevvårdsgrupp med kurator, skolsköterska, studie- och yrkesvägledare samt rektor. Vårt mål är att alla elever ska må bra och känna trygghet, och det är något som alla på skolan tar ansvar för!

Varför ska jag gå på just Boberg?

Välj dig själv! Här blir du inte "en i mängden", utan syns och får ta plats på ditt eget sätt. Du står helt enkelt i centrum för oss som jobbar här!

Vi har också våra profiler Företagsamhet, Internationisering och Kommunikation, som ger dig roliga kunskaper för livet. Du kan utveckla dina intressen antingen här i Ånge eller genom att åka ut i världen.

Du kan läsa mer på webbplatserna

www.bobergsgymnasiet.se

www.aware.se

Har du fler frågor kan du alltid ringa

Rektor:

SYV:

SYV:

Birgitta Burmeister

Marielouise Wahlén

Jenny Sjödin

0690-250 239

0690-250 356

0690-250 258

Vi tror att du kommer att lära dig mycket, trivas och växa som människa under dina år hos oss!



Låna en lärare!

Vill du veta mer om skolan eller om ett visst program?

Ring oss och boka en lärare som kommer hem till dig

- det kostar bara en kopp kaffe!

Tel: 073-275 88 25

Bobergsgymnasiet

Box 116 • Besöksadress V:a Skolgatan 6 • 841 22 Ånge

Tel 0690-250 212 • Fax 0690-250 369

www.bobergsgymnasiet.se • www.aware.se

Bobergs
GYMNASIET ÅNGE